

エスカレード VPS 契約・設定マニュアル



シロ
2011 年 4 月 13 日
[第 2.0 版]

変更履歴

No	版	変更日	変更頁	変更履歴
1	1.0	2009/07/23	-	新規制定
2	1.1	2009/10/05	全体	参考例は米ドル円版である旨、他の通貨ペア版でも同様である旨の説明を追記。
3	2.0	2011/4/13	全般	ツール名称を FX パーソナルナビからエスカレードへ変更

はじめに

本マニュアルでは、エスカレードを、『[使えるねっと](#)』で提供されている、WindowsVPS環境で動作させるために必要な契約手続き、設定に関する事項を、記載させていただきます。

このマニュアルに沿って、WindowsVPS 環境の契約、設定を行ってください。対象マシンは、リモートデスクトップ環境が利用可能な、「**WindowsXP Professional**」と「**Windows Vista**」です。ご確認の上、ご利用願います。

尚、エスカレードの動作確認は、別紙の『エスカレード動作確認設定マニュアル』を、ご参照下さい。ここでは、米ドル円版を例にご説明します。

WindowsVPS とは

WindowsVPS とは、簡単に言うと、Windows マシン環境を、レンタルするサービスです。これにより、エスカレードの様な、常時 Windows 上で動作するアプリケーションを、安定して動作させることが可能になります。

自宅の PC を停止させていても、WindowsVPS 上では、アプリケーションが常時動作していますので、エスカレードからのポジション指示メールは、休むことなく配信されます。PC の起動し忘れありません。

自宅の PC を常時起動しておくのが不安な方には、オススのサービスです。月々の利用料金も、3 0 0 0 円以下と、日本国内では最安となっております。

又、初期費用無料や、契約内容によっては、数ヶ月分の月額利用料を無料にするキャンペーンを良く実施していますので、さらにお得になる場合があります。初回登録時は、1 ヶ月のお試し期間があるのも良心的ですね。

著作権

本ツール、および、マニュアルの著作権は、作者、執筆者にあります。無断複写・転用を強く禁止します。著作権法等の違反がある場合は、法律に基づき損害賠償を請求をする場合があります。

目次

1. WindowsVPS の申し込み方法	1
2. WindowsVPS の利用方法	11

1. WindowsVPS の申し込み方法

次の手順で、WindowsVPS を申し込んで契約を行います。

1) 『使えるねっと』にアクセスして画面を開く。

こちらの『[使えるねっと](#)』をクリックし、ブラウザにて申し込みページを開きます。以下の様なページが表示されますので、**赤丸**の部分をクリックします。

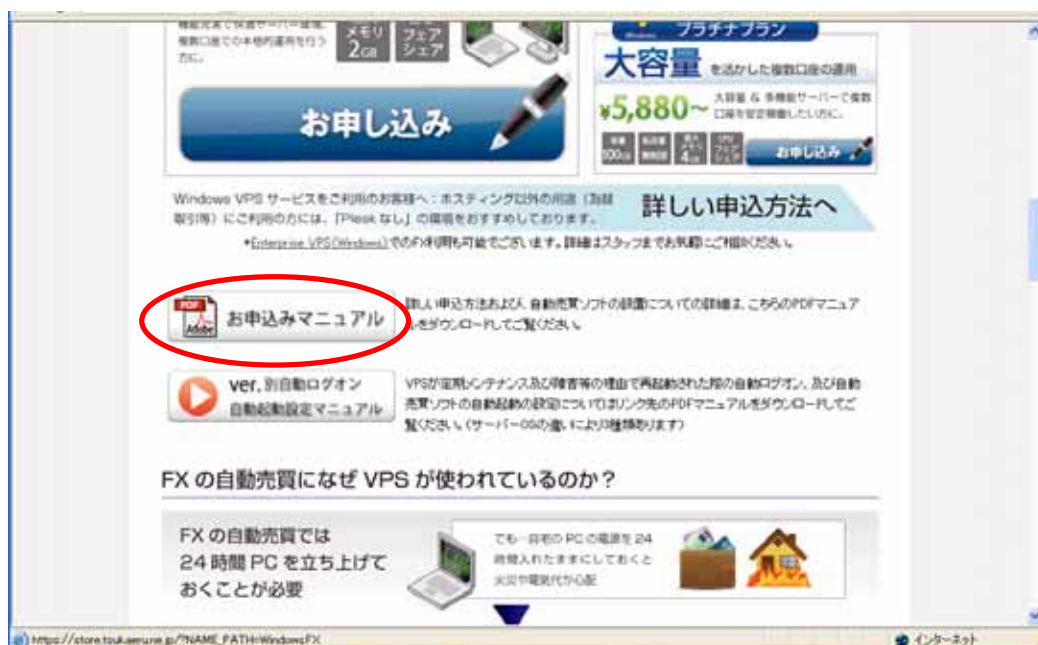


2) プランを選択する。

次画面の下の方を表示させると、下記の様な画面が表示されますので、プランを選択します。ここで「**シルバー**」の「**お申し込み**」をクリックします。



「エスカレード」を動作させるためには、シルバーで充分です。尚、最近では、下記の様な、「お申込みマニュアル」が提供される様になりましたので、こちらを参考にお申し込み下さい。かなり簡単になりました。



これ以降のページは、以前の構成なので参考程度と考えて頂いて結構です。

3) Plesk の有無を選択する。

次に、Plesk の有無を選択する画面が表示されるので、「Plesk なし」を選択します。

もし、メールアドレスの追加等、ホスティングサービスを利用するならば Plesk ありでも結構です。但し、ヘルプデスクに確認した所、Plesk ありにした場合、約 100 MB 程、メモリを消費するとのこと。

他のソフト (MT4 等) を利用せず、「エスカレード」のみであれば、どちらでも構いません。ここでは、メモリ節約のため、「Plesk なし」としていただきます。

いずれかの「お申し込み」をクリックします。

プラントップ プラン詳細 追加オプション サポート お申し込み

お申し込み 使えるねっと Windows VPS サービス/シルバー

	LINUX	WINDOWS
	初期設定料金	契約料金/月
Windows PLESK 日本語版搭載(推奨) Powered by Parallels	¥5,250	¥2,480~ お申し込み
Windows PLESKなし	¥5,250	¥2,480~ お申し込み

Windows VPSサービスをご利用のお客様へ:

- ホスティング以外の用途(為替取引等)にご利用の方には、「PLESKなし」の環境をお勧めしております。

【ご注意】VPS30日間お試し期間をご利用のお客様へ:

- 一ヶ月契約で弊社にて初めてVPSをご利用頂方のみ対象となります。
- 2台以上同時にご契約いただき、30日以内ご同時に解約された場合、最初の1台のみが返金対象となります。
- 初期費用と基本料金のみ対象となり、オプションサービスやドメイン使用料、その他の前払い金は対象外です。

*ホスティングプランにおける価格は全て税金が含まれています。
→登録にあたって規約に同意頂く必要があります。

4) ドメインを選択します。

次に、ドメインを選択します。その前に、右上のプラン名を確認しましょう。下記の様に「**Windows VZ4 Silver JP**」となっていれば OK です。

ステップ:

- ① 起動
 - サービスプラン
 - ドメイン
 - オプション
- ② アカウント
 - サインイン / 登録
- ③ チェックアウト
 - 設定
 - チェックアウト
 - 支払い
- キャンセル

ドメインの選択

ドメインの選択

☒ 新しく登録する (jp, idv.tw, org.tw, .cn, biz, .ws, .net, .com.cn, .nu, .ms, .net.cn, .cc, .in, .tv, .info, .bz, .org, .me, .ca, .vg, .org.uk, .com.tw, .tc, .gs, .de, .org.cn, .asia, .co.uk, .mobi, .com)

☐ 存在するトランスファ (jp, idv.tw, org.tw, .cn, biz, .net, .com.cn, .net.cn, .cc, .in, .tv, .info, .org, .ca, .org.uk, .com.tw, .org.cn, .asia, .co.uk, .mobi, .com)

☐ 他所にて登録された、既に存在するドメインを利用する

www. 選択

[より多くのドメインを入力する](#)

☐ 購入済みドメインを利用 -- My Domains --

既に登録している方は[こちらからログイン](#)して頂く取得済みドメインが表示されます。

☐ サブドメインを作成する -- Provider Domains --

続ける

ショッピングカート

サービスプラン:

Windows VZ4 Silver JP ¥2980

Pleskなし

変更

オプション:

変更

Resources:

変更

ドメイン:

選択されていません

選択

ホストネーム:

選択されていません

全: ¥2980.

* ホスティングプランの税込み価格

下記の通り、「サブドメインを作成する」をクリックし、自分の好みの名前を設定し、ドメインを選択します。設定したら「続ける」をクリックします。

ステップ:

- ① 起動
 - サービスプラン
 - ドメイン
 - オプション
- ② アカウント
 - サインイン / 登録
- ③ チェックアウト
 - 設定
 - チェックアウト
 - 支払い
- キャンセル

ドメインの選択

ドメインの選択

☐ 新しく登録する (jp, idv.tw, org.tw, .cn, biz, .ws, .net, .com.cn, .nu, .ms, .net.cn, .cc, .in, .tv, .info, .bz, .org, .me, .ca, .vg, .org.uk, .com.tw, .tc, .gs, .de, .org.cn, .asia, .co.uk, .mobi, .com)

☐ 存在するトランスファ (jp, idv.tw, org.tw, .cn, biz, .net, .com.cn, .net.cn, .cc, .in, .tv, .info, .org, .ca, .org.uk, .com.tw, .org.cn, .asia, .co.uk, .mobi, .com)

☐ 他所にて登録された、既に存在するドメインを利用する

www. 選択

[より多くのドメインを入力する](#)

☐ 購入済みドメインを利用 -- My Domains --

既に登録している方は[こちらからログイン](#)して頂く取得済みドメインが表示されます。

☒ サブドメインを作成する

ekonomi .

gokigen.com

続ける

ショッピングカート

サービスプラン:

Windows VZ4 Silver JP ¥2980

Pleskなし

変更

オプション:

変更

Resources:

変更

ドメイン:

選択されていません

選択

ホストネーム:

選択されていません

全: ¥2980.

* ホスティングプランの税込み価格

5) 選択したドメインを注文します。

次に、下記の様なドメインの確認画面が表示されるので、サブドメイン名称を確認の上、「**選択したドメインの注文**」をクリックします。

The screenshot shows the 'ドメインの選択' (Domain Selection) page in the TSUKAERU Central Control interface. The top navigation bar includes '共有サーバー', 'VPS', 'Windows VPS', and '専用サーバー'. The left sidebar lists steps: 1. 起動 (Start) with sub-steps 'サービスプラン' (Service Plan), 'ドメイン' (Domain), and 'オプション' (Options); 2. アカウント (Account) with 'サインイン / 登録' (Sign In / Register); 3. チェックアウト (Checkout) with '設定' (Settings), 'チェックアウト' (Checkout), and '支払い' (Payment); and a 'キャンセル' (Cancel) button. The main content area is titled 'ドメインの選択' and contains two sections: '購入済みドメインを利用 / サブドメインを作成する' (Use purchased domain / Create subdomain) and 'より多くのドメインをチェックする' (Check more domains). The first section shows the domain 'ekonomi.gokigen.com' with a checked checkbox and a button labeled '選択したドメインの注文' (Order selected domain), which is circled in red. The second section lists three options: '新しく登録する' (Register new) with various TLDs, '存在するトランスファ' (Transfer existing), and '他所にて登録された、既に存在するドメインを利用する' (Use domain registered elsewhere). The right sidebar shows the 'ショッピングカート' (Shopping Cart) with details for the 'サービスプラン' (Service Plan) as 'Windows VZ4 Silver JP' for ¥2980, 'オプション' (Options) as 'Pleskなし' (No Plesk), and 'リソース' (Resources). It also shows 'ドメイン' (Domain) as '選択されていません' (Not selected) and 'ホストネーム' (Host Name) as '選択されていません' (Not selected).

6) バリュースelectionを選択。

次に、バリュースelectionの選択画面が表示されますが、最初から「Backup Service」として、「Daily Backup」が選択されているので、ここで、「なし」を選択し、「続ける」をクリックします。もし、必要ならば、そのままだでも結構ですが、毎月 525 円の追加料金がかかります。

Support	セットアップ料金	月額料金
<input checked="" type="radio"/> Standard Support	¥0	¥0
<input type="radio"/> Premium Support	¥0	¥1575

Backup Service	セットアップ料金	月額料金
<input checked="" type="radio"/> なし		
<input type="radio"/> Daily Backup	¥0	¥525

監視サービス	セットアップ料金	月額料金
<input checked="" type="radio"/> 通常サービス監視	¥0	¥0
<input type="radio"/> 上級リソース監視	¥5250	¥3150
<input type="radio"/> 監視一次対応サービス	¥5250	¥8400

* ホスティングプランの税込み価格

ホスティングプラン
okonomi.gokigen.com
全: ¥2980.
* ホスティングプランの税込み価格

7) サインイン/登録情報の設定。

次に、サインイン/登録情報を設定します。下記を参考に、「*」の部分を設定し、最後に「当該合意書の条件に同意する」をチェックし、「登録」をクリックする。

TSUKAERU Central Control

言語を選択する:

共有サーバー VPS Windows VPS 専用サーバー

サインイン / 登録

ステップ:

- ① 起動
 - サービスプラン
 - ドメイン
 - オプション
- ② アカウント
 - サインイン / 登録
- ③ チェックアウト
 - 設定
 - チェックアウト
 - 支払い
- キャンセル

新規登録 ● 登録済み

必須項目にはアスタリスク(*)が表示されています (*)

Account type * ☐ 法人 ☐ 会社 ☒ 個人

項目 タイトル 名 * 姓 *

Mr. [Redacted]

Language Japanese

メール * [Redacted]

パスワード * [Redacted]

パスワードの再入力 * [Redacted]

住所 1 * [Redacted]

住所 2 [Redacted]

市町村 * 相模原市

州 (アメリカまたはカナダ) -- select state --

都道府県 (その他の国) 神奈川県

国 Japan

郵便番号 * [Redacted]

電話番号 国番号 * 市外局番 番号 * 内線

+81 [Redacted]

ファックス 国番号 市外局番 番号 内線

+81 [Redacted]

VAT 番号 [Redacted]

☒ 当該合意書の条件に同意する

登録

ショッピングカート

サービスプラン: Windows VZ4 Silver JP ¥2980 [変更](#)

オプション: Standard Support ¥0

Resources: [変更](#)

ドメイン: 選択されていません [選択](#)

ホストネーム: okonomi.gokigen.com

全: ¥2980.

* ホスティングプランの税込み価格

8) 設定。

次に、root パスワードを入力し、「続ける」をクリックします。

TSUKAERU Central Control

言語を選択する: 日本語

共有サーバー VPS Windows VPS 専用サーバー

以下の権限にてログイン中: [ユーザー名] ログオフ

ステップ:

- 1 起動
 - [サービスプラン](#)
 - [ドメイン](#)
 - [オプション](#)
- 2 アカウント
 - [サインイン/登録](#)
- 3 チェックアウト
 - [設定](#)
 - [チェックアウト](#)
 - [支払い](#)
- キャンセル

設定

Windows V24 Silver JP Plesk&L 設定

ホストネーム

☒ サブドメインを作成する .

root パスワード
タイプ
再入力

Resources

項目	Included value	Maximum value	Requested value	月額料金
固定IPアドレス数	1	8	<input type="text" value="1"/>	¥210. per 1
TSセッション数	1	10	<input type="text" value="1"/>	¥1050. per 1
DNS ホスティングが提供されているドメイン数	1 domain	1048576 domain	<input type="text" value="1"/> ③②	¥21. per 1 domain

ショッピングカート

サービスプラン:
Windows V24 Silver JP Plesk&L ¥2980
[変更](#)

オプション:
Standard Support ¥0
[変更](#)

Resources:
[変更](#)

ドメイン:
選択されていません
[選択](#)

ホストネーム:
 .
[変更](#)

全: ¥2980.

ここで入力したパスワードは、WindowsVPS のリモートデスクトップ接続で使いますので、忘れない様にしましょう。

9) ショッピングカート

次に、ショッピングカートの内容を確認し、「**当該合意書の条件に同意する**」をチェックした上で、「**続ける**」をクリックします。

言語を選

共有サーバー

VPS

Windows VPS

専用サーバー

ステップ:
① 起動
[サービスプラン](#)
[ドメイン](#)
[オプション](#)
② アカウント
[サインイン / 登録](#)
③ チェックアウト
[設定](#)
 » [チェックアウト](#)
[支払い](#)
❌ キャンセル

ショッピングカート

有効なプロモーション

☐ クーポンコードにてプロモーションを有効化する:

☒ 2009_July_初期費用無料_最大6ヶ月分月額利用料無料(VPS)

VPS1ヶ月契約: 初期費用無料 VPS1年 契約: 初期費用無料 3か月分 月額利用料無料
 VPS2年 契約: 初期費用無料 6か月分 月額利用料無料

ショッピングカート	期限	価格
サービスプラン		
Windows VZ4 Silver JP Pleskなし	1 月 - ¥2980	¥2980
設定 変更		
オプション:		
Parallels Power Panel		込み
		¥0
Standard Support		¥0
		¥0
変更		
Resources:		
変更		
ドメイン:		
選択されていません		
選択		
ホストネーム:		
.pkigen.com		
変更		
全:		¥2980.

10) 支払いオプション

最後に、支払いオプションで、支払い方法を選択し、支払いを行います。
個人的には、クレジットカードでの支払いが、自動引き落としが出来て便利だと感じております。

注文の証	価格	期限	全
Windows VZ4 Silver JP Presti, 初期設定費用	¥5000		¥5000
Windows VZ4 Silver JP Presti, ホスティングプランの契約費用	¥2838	1 月	¥2838
初期設定費用			¥0
月額料金		1 月	¥0
Standard Support 初期設定費用			¥0
Standard Support 月額料金		1 月	¥0
初期設定費用			¥0
月額料金		1 月	¥0
キャンペーン: 2009_july_3期費用無料_最大6ヶ月分月額利用料無料(VPS)			-¥5000
+消費税 5.00 % (1 ーセント)			¥142
全			¥2980

Credit Card

支払い後、確認画面が表示されますので、コピーしておくとい良いでしょう。

支払確認後、使えるねっと側での設定が速やかに開始され、設定完了のメールがいくつか届きます。

この設定完了時に送られてくるメールがたくさんあり、ちょっと戸惑いますが、必要なのは、件名が、「**【使えるねっと】 サービス開始と設定情報 -VPS、DDS…**」と言うものだけです。

ここまでで、WindowsVPS の契約は、終了です。次ページからは、WindowsVPS の利用方法を中心に、ご説明させていただきます。

2. WindowsVPS の利用方法

WindowsVPSの具体的な使い方につきましては、こちらの『[使えるねっと](#)』をクリックし、ヘルプ内容を、参考にすれば良いと思われます。

もし、ヘルプだけでは、解決しない問題等も、ヘルプデスクへ相談することで、ほとんどの問題は、解決させることが可能かと思われます。

『[使えるねっと](#)』のヘルプデスクは、24時間体制で、対応して頂いていますので、安心です。

私も、契約時に、Windows ではなく、Linux を選択してしまい、ヘルプデスクの方々には、大変お世話になりました。(^ ^ ;

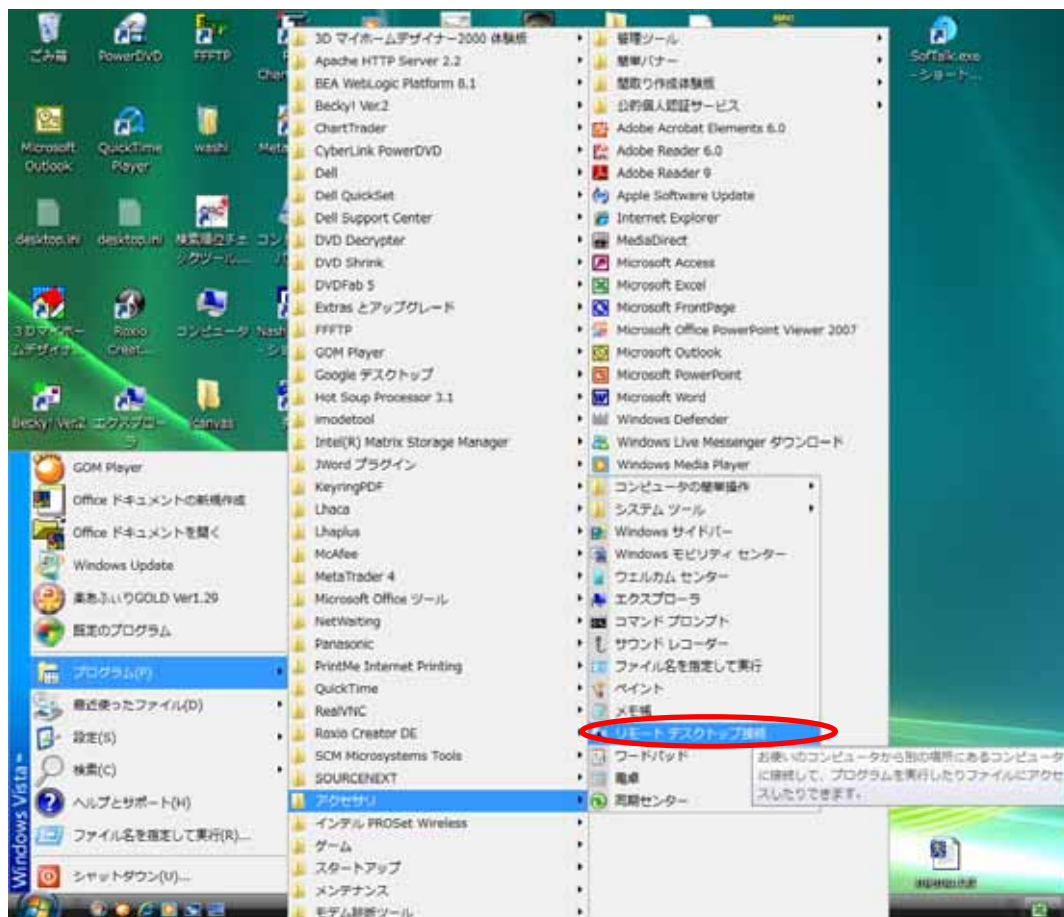
ここでは、リモートデスクトップからの接続と、「エスカレード」の、WindowsVPS への反映方法を中心に、ご説明させていただきます。

因みに、ここで利用しているPC環境は、Windows Vista です。ご参考になれば幸いです。

1) リモートデスクトップの起動

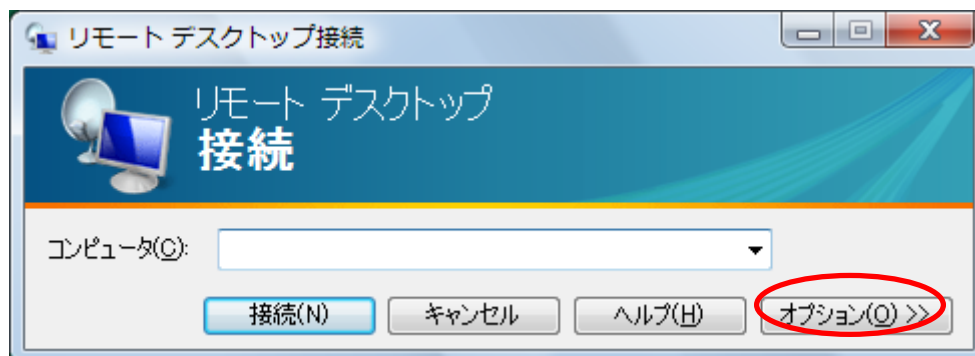
まず、お手元の Windows にある、リモートデスクトップを起動します。

以下の様に、「プログラム」「アクセサリ」「リモートデスクトップ接続」をクリックします。



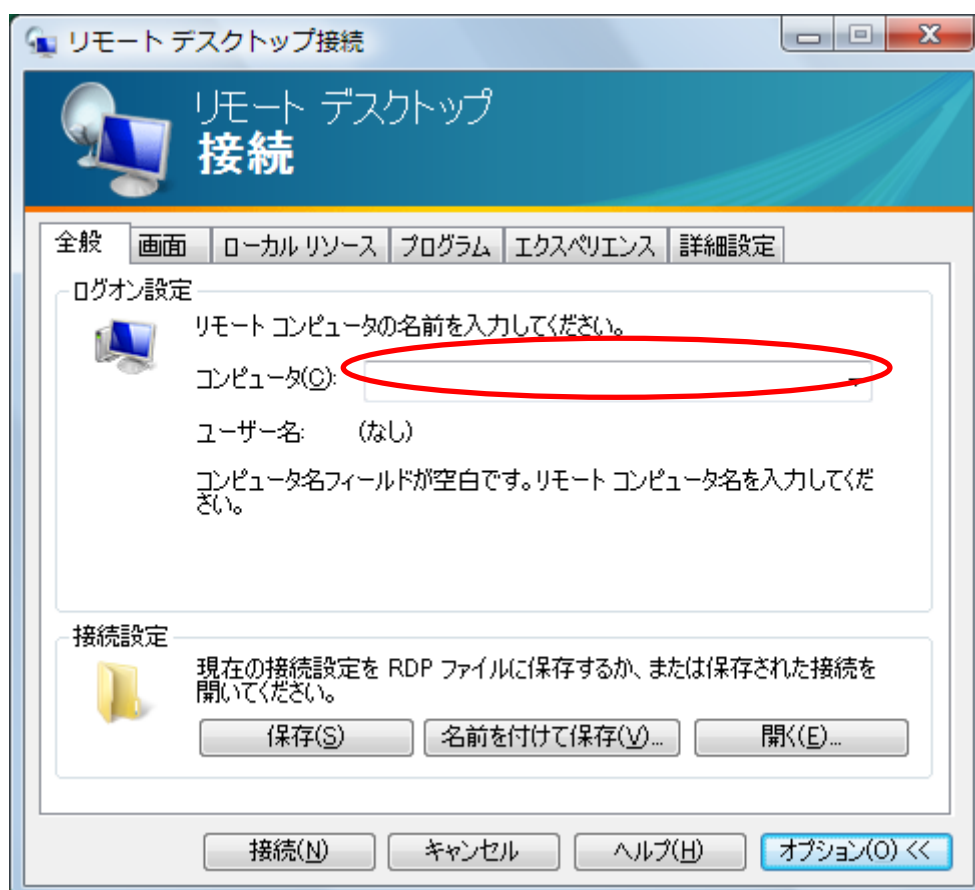
2) リモートデスクトップ接続初期画面

下記の様な画面が表示されます。まず、「オプション」をクリックし、設定をしておきましょう。



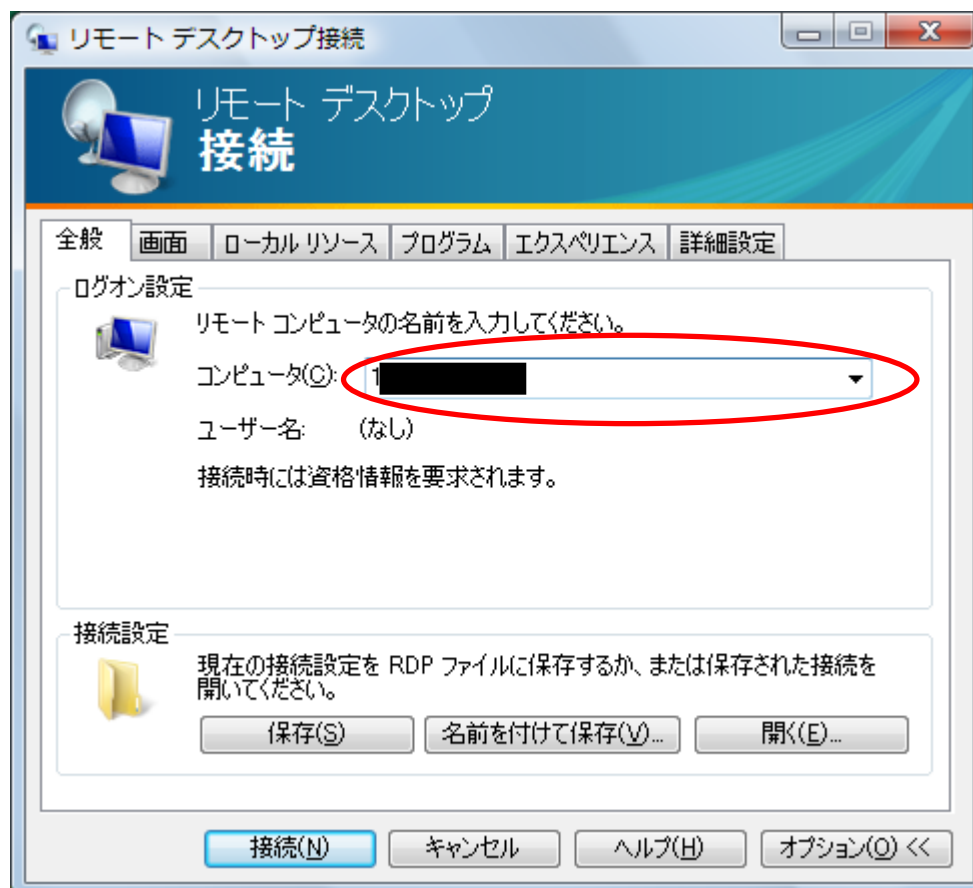
3) リモートデスクトップ接続オプション設定画面

下記の様なオプション画面が表示されます。まず、接続先の「リモートコンピュータ」を設定します。



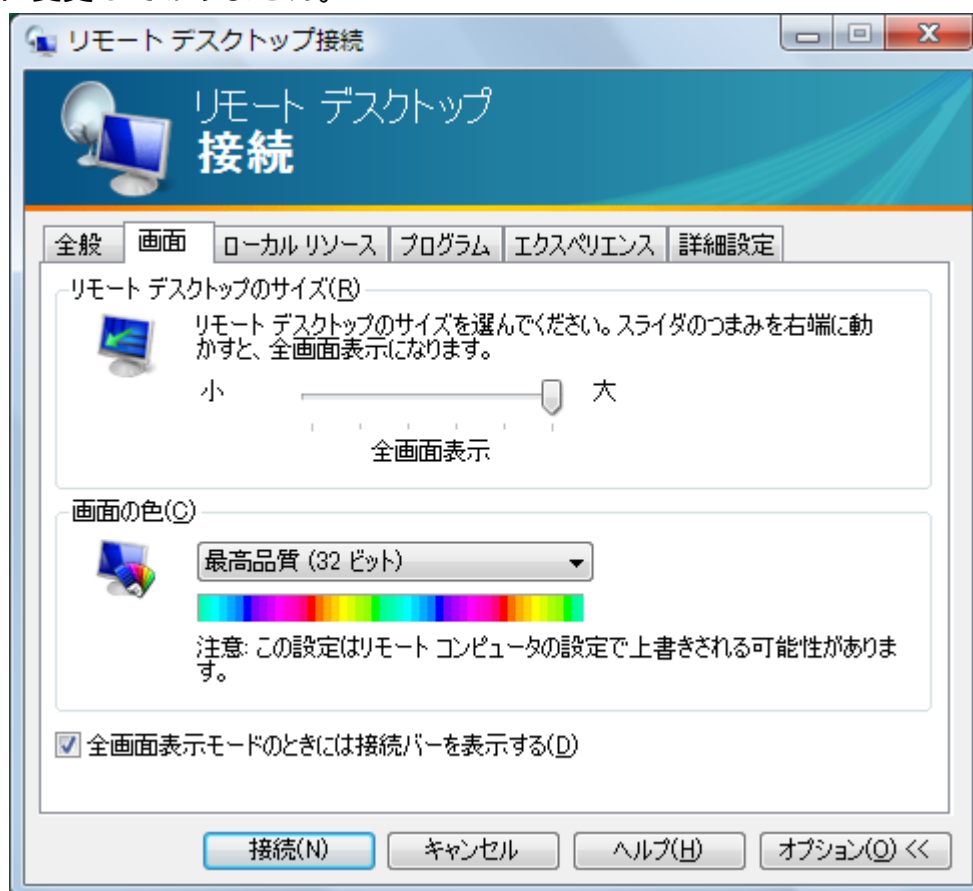
4) リモートデスクトップ接続先マシン情報設定画面

『[使えるねっと](#)』から届いている、件名が、「**【使えるねっと】サービス開始と設定情報 -VPS、DDS・・・**」と言うメールを参照しながら、下記の様に接続先マシン情報を設定します。ここでは、メールの中に記載されている、**IPアドレス**を設定します。



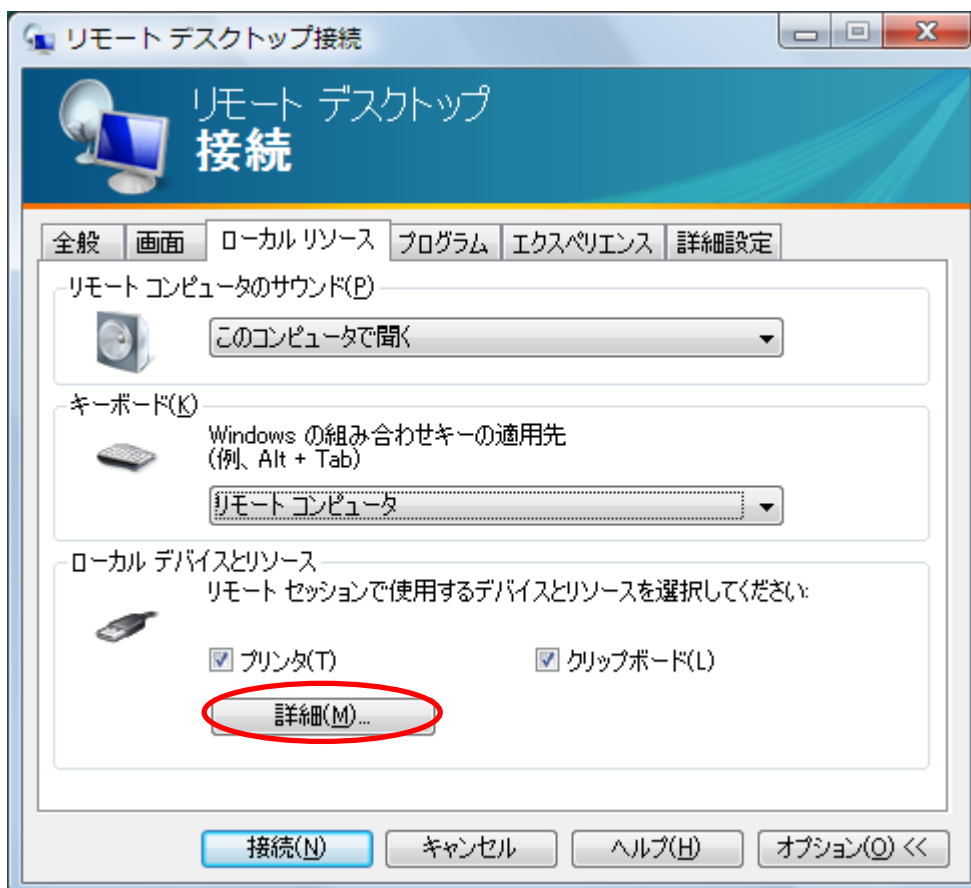
5) リモートデスクトップ接続 画面情報設定画面

画面タブをクリックし、設定を行います。ここは、お好みなので、私は特に変更しておりません。



6) リモートデスクトップ接続 ローカルリソース情報設定画面

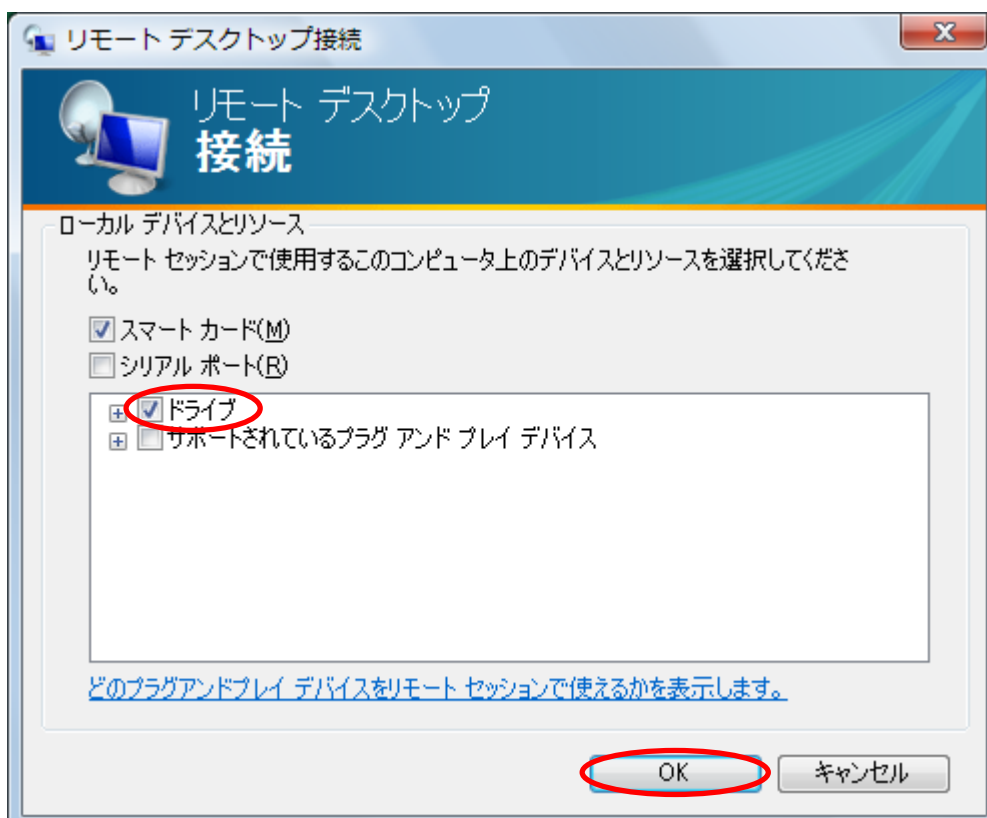
ローカルリソースタブをクリックし、下記の様に設定を行います。ここは、キーボードの所で、「リモートコンピュータ」を選択します。
そして、「詳細」をクリックします。



7) リモートデスクトップ接続 ローカルデバイスとリソース情報設定画面

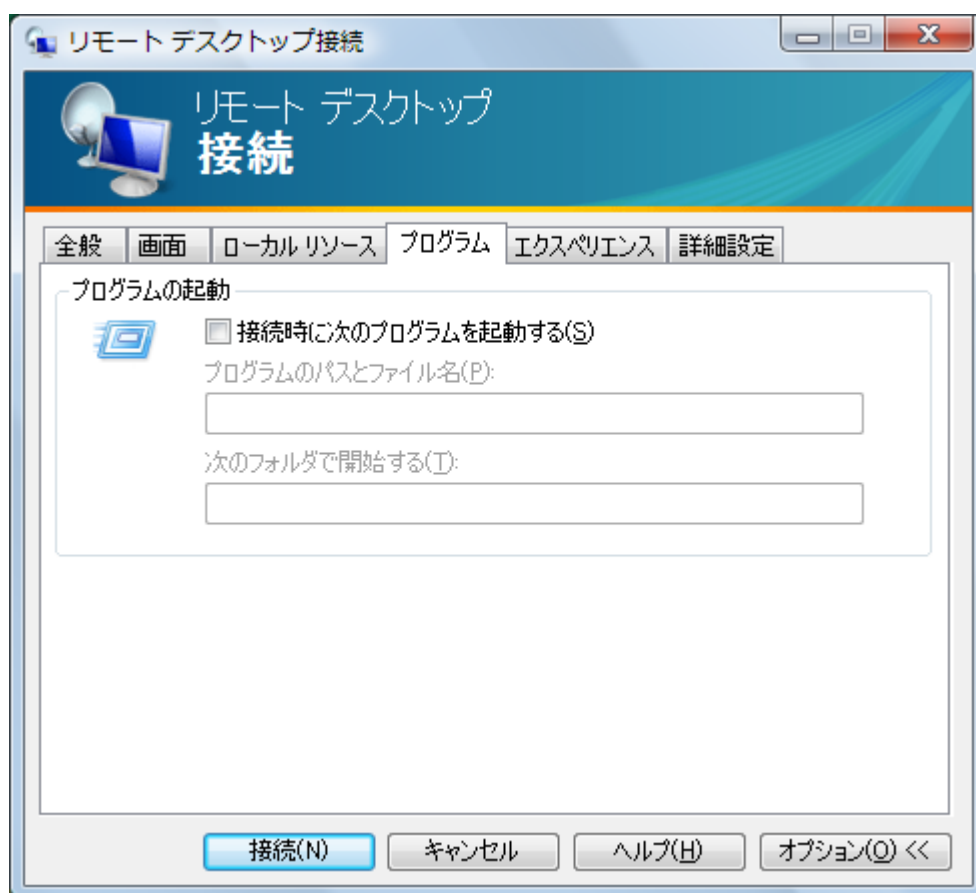
ローカルデバイスとリソース情報設定画面では、下記の通り、「ドライブ」にチェックを入れておきます。この様にすることで、サーバ上の VPS 環境から、ご自分のローカル PC へ、あたかも自分のマシン上のドライブの様に利用することが可能になります。「エスカレード」につきましても、この機能により、VPS 上へ簡単にコピーが可能となります。

下記の様にチェック後、「OK」をクリックします



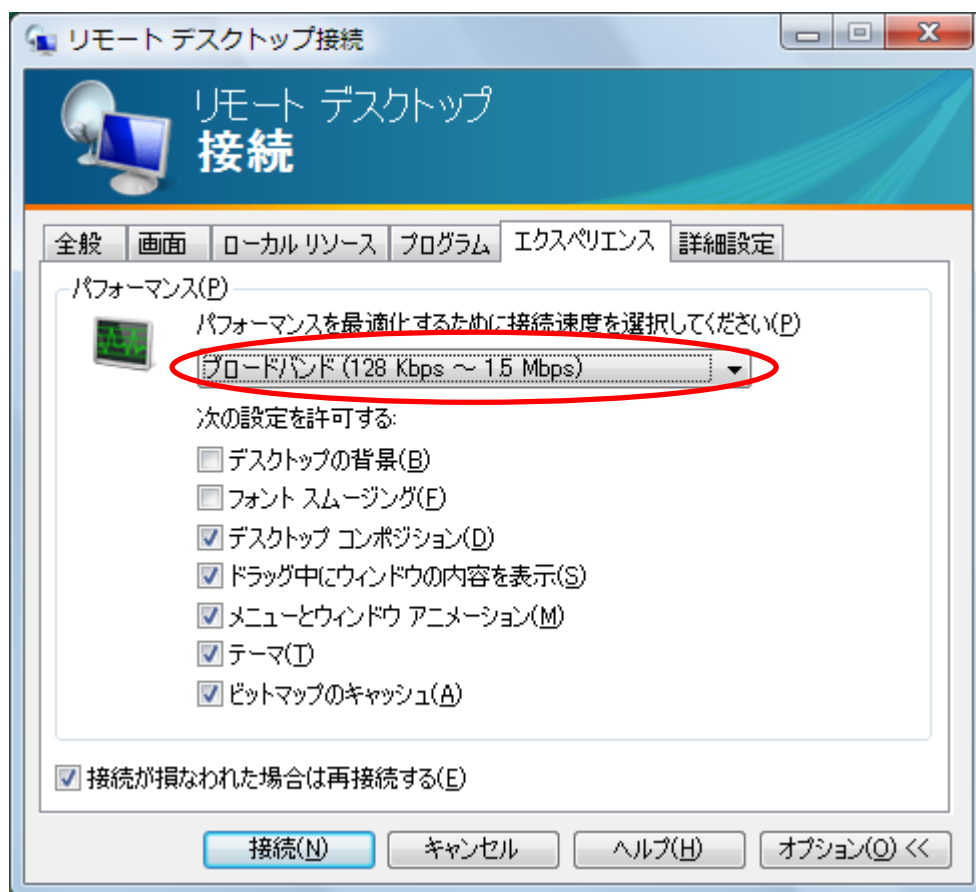
8) リモートデスクトップ接続 プログラム情報設定画面

プログラムタブをクリックし、設定を行います。ここは、お好みなので、私は特に変更しておりません。



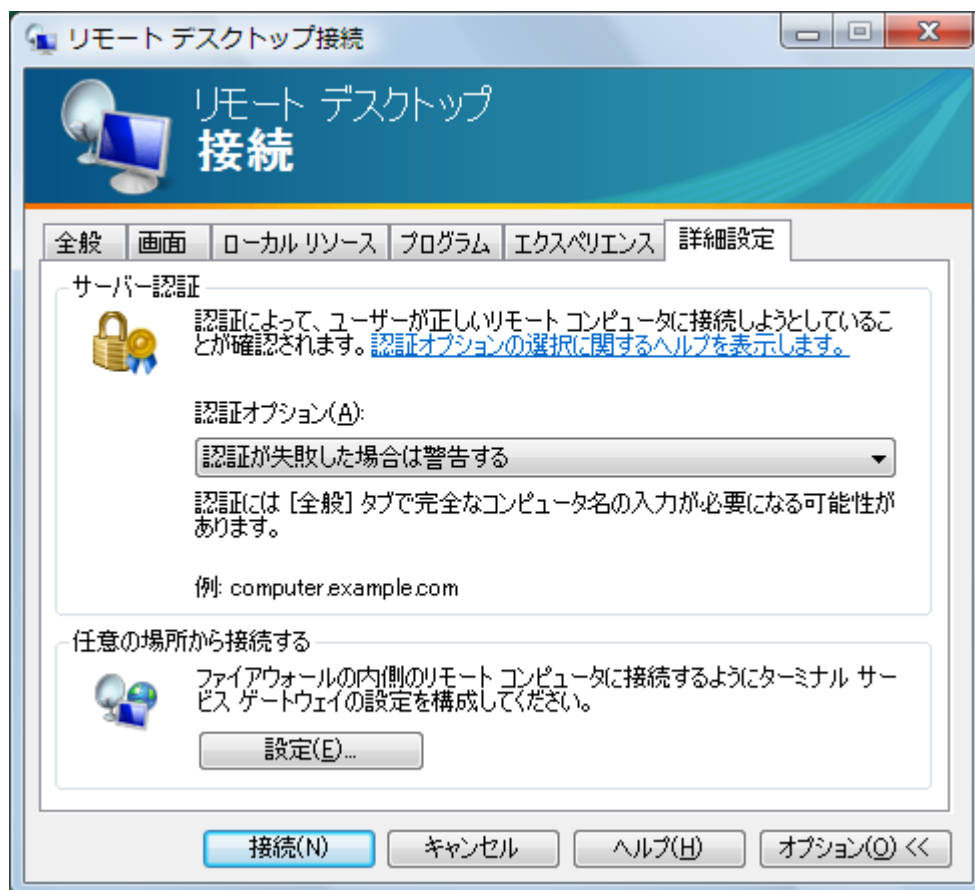
9) リモートデスクトップ接続 エクスぺリエンス情報設定画面

エクスぺリエンスタブをクリックし、設定を行います。ここでは、一番上の項目で、**ブロードバンド**を選択しております。



10) リモートデスクトップ接続 詳細設定画面

詳細設定タブをクリックし、設定を行います。ここは、お好みなので、私は特に変更しておりません。



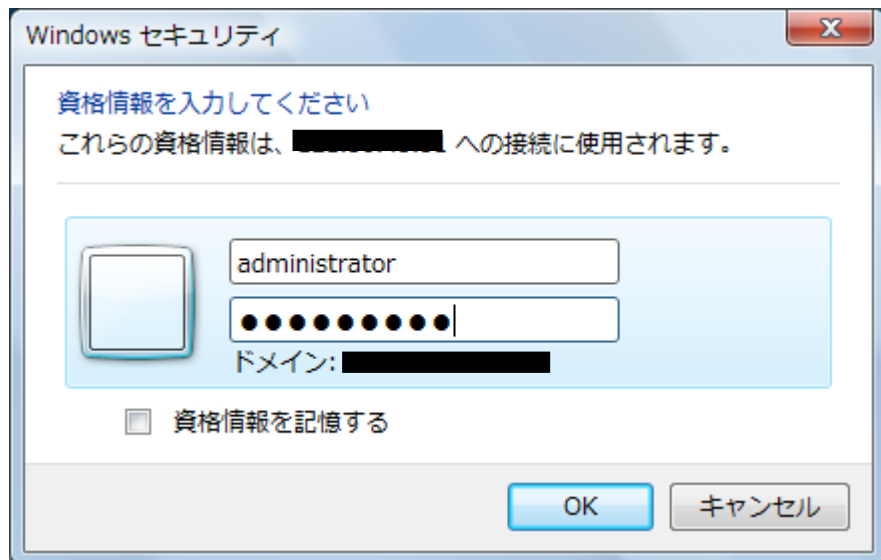
ここまでで、設定は終了です。必要ならば、全般タブで接続設定を保存しておきましょう。

いよいよ、VPS への接続です。上記の画面の「**接続**」をクリックします。

1 1) リモートデスクトップ接続 ログイン

下記の様な画面が立ち上がりますので、必要な情報を入力して、「OK」をクリックします。

ここで指定するパスワードは、契約時に入力した、パスワードです。



少しすると、次ページの様な画面が表示されます。

1 2) リモートデスクトップ画面

下記の様な画面が立ち上がります。これで VPS へのログインが完了しました。(下記の画面は、既に利用している状態の画面です。)



上記の例では、「エスカレード」が、たくさん起動されていますが、これは、私がいろいろなケースでの検証を行っているためです。

皆さんが起動させるのは、1 つで十分です。

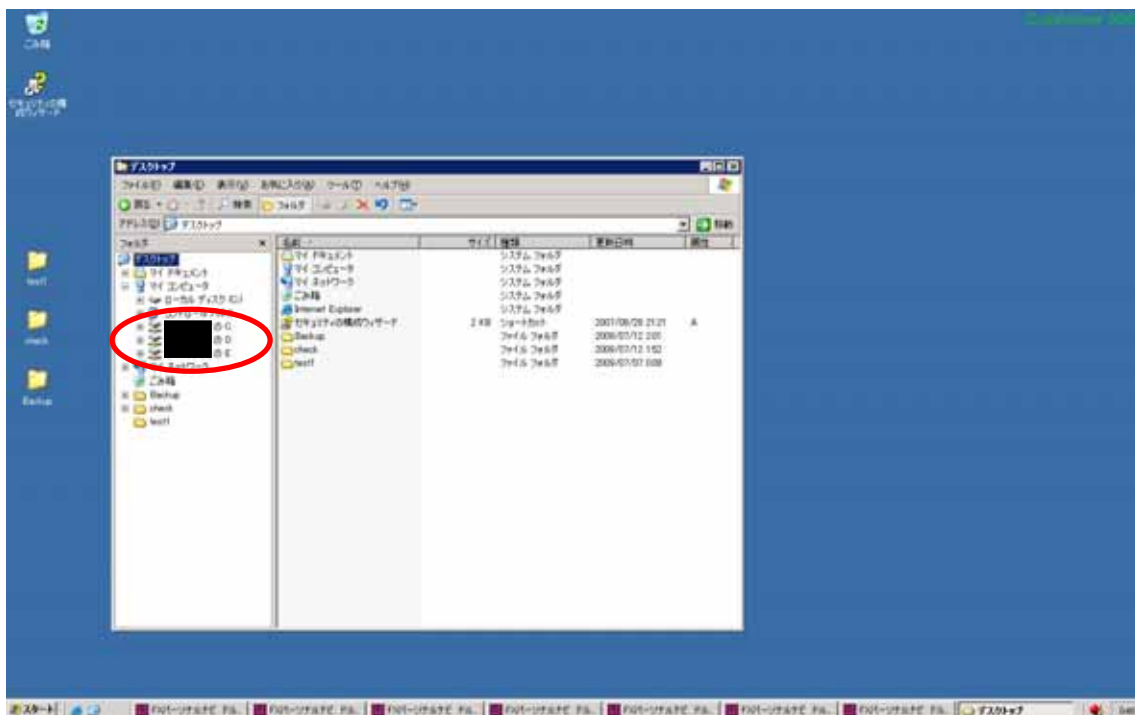
上記は、既に動作している画面ですが、初期状態では、当然ですが、最初は、ゴミ箱等以外、何もない状態です。

なので、「エスカレード」を、自分の PC から、WindowsVPS へコピーする必要があります。

1 3) エスカレードの VPS 上へのコピー

下記の様に、リモートデスクトップで接続している VPS 上で、エクスプローラを起動します。

するとご覧の通り、現在接続している自分の PC 上のドライブが見えます。



上記の、自分の PC 上から、「エスカレード」を、フォルダごと VPS 上のデスクトップ等へコピーします。

これで、エスカレードを起動させる環境が、全て整いました。

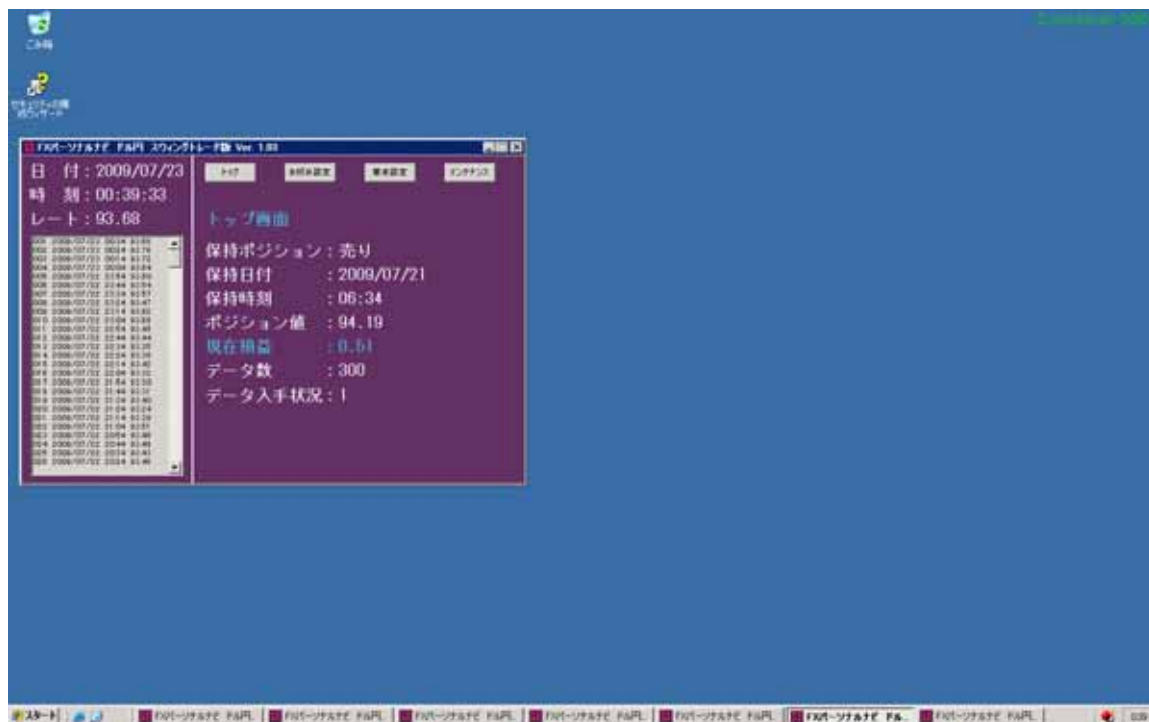
次のページに、実際に起動している画面を掲載させていただきます。

尚、参考例として掲載させて頂いているのは、米ドル円ですが、他の通貨ペア版でも同様に動作します。

1 4) エスカレードの VPS 上での起動

下記の様に、リモートデスクトップで接続している VPS 上で、エスカレードを起動します。これは、動作確認版でも同様に起動可能です。

下記の例は、米ドル円版ですが、他の通貨ペア版でも基本的に同様に動作します。



設定等は、「エスカレード設定マニュアル」や「エスカレード動作確認設定マニュアル」を、ご参照下さい。

尚、VPS を抜ける際、ログオフすると折角起動させている「エスカレード」が、終了してしまうため、必ず画面右上の「×」で終了する様にして下さい。この様に終了することで、VPS 上でのアプリケーションは、継続して実行されます。

尚、メンテナンス等のため、「使えるねっと」側で、VPS 全体をシャットダウンさせることがあります。その場合、事前にメールでメンテナンス予定時間と共に、連絡がありますので、安心です。

以上で、WindowsVPS の契約、設定は、完了です。

ご契約、ご設定作業、お疲れ様でした。(^ ^

その他、何かご質問があれば、fxpnavi_info@life-kaiteki.comまでどうぞ。多少時間がかかるかもしれませんが、可能な範囲で、お答えさせていただきます。

シロ